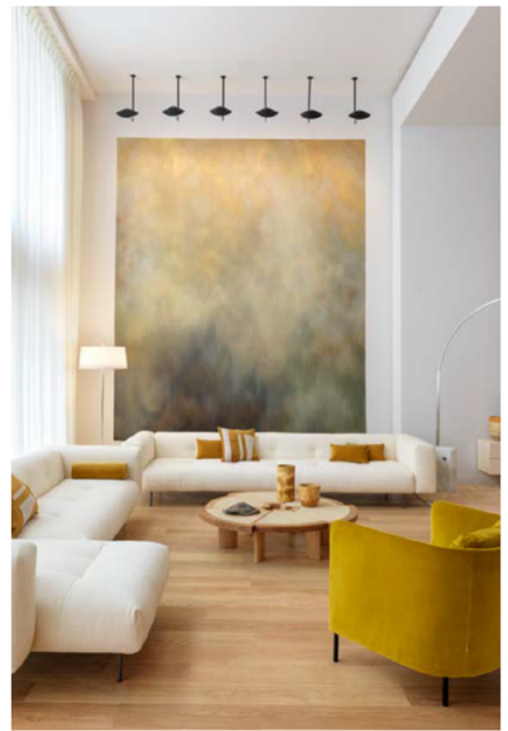




Au 3^e étage, poutres anciennes et voûtes jouent les vedettes, apportant un cachet typiquement parisien à l'Historical Penthouse. Un passage en verre traverse ce duplex sur mezzanine de 230 m² qui déroule dans des tonalités douces une suite, deux chambres, une buanderie, une salle à manger et une cuisine équipée.



Derrière une porte cochère, c'est dans un hôtel particulier vieux de 180 ans, classé Monument Historique, que se lovent 11 appartements couture du groupe No Address. Des espaces de vie d'exception et une nouvelle expérience, fondée sur le concept de l'intimité.



Entre le 1^{er} et le 2^e étage, le Garden Duplex sort le grand jeu sur 345 m² avec une hauteur sous plafond spectaculaire et une décoration murale monumentale signée de la Maison de Peinture Redfield & Dattner. La luminosité habille l'espace et ses immenses baies vitrées donnent directement sur un jardin privé de 86 m².

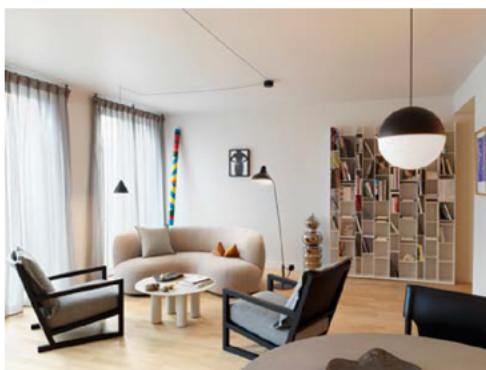
CHUT !

En plein cœur de Paris, à quelques pas de la Place de la Madeleine, l'Hôtel de Pourtalès vient de se réinventer en toute discrétion.

Par Natalie Florentin



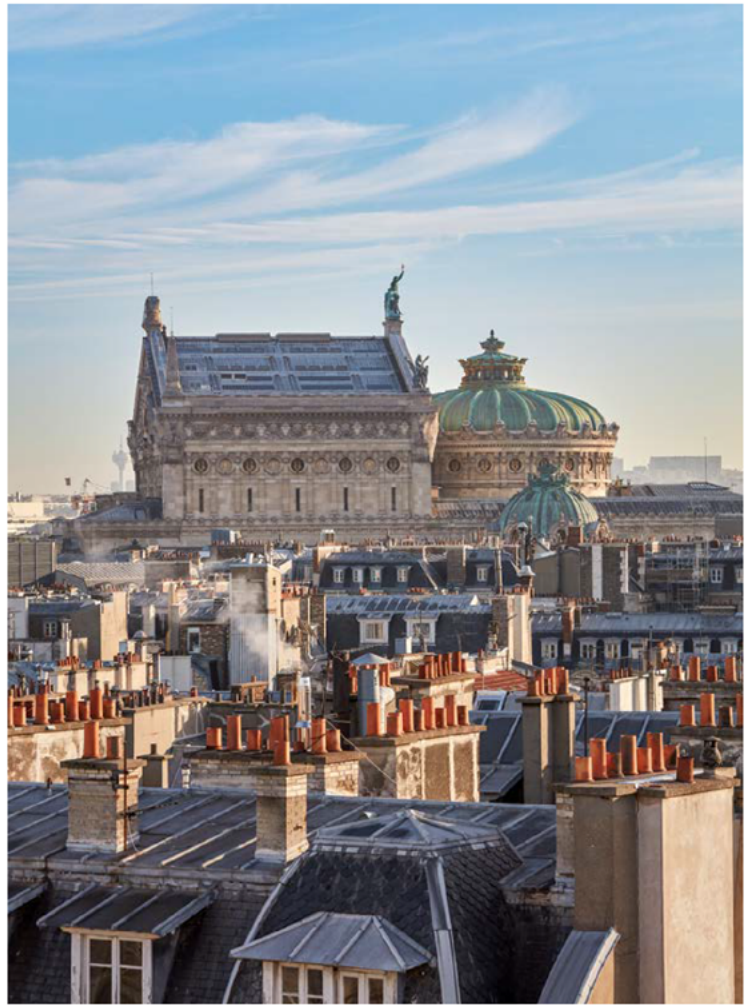
Toujours au 3^e étage, la suite Pourtalès a des allures de cocon feutré avec des pièces mansardées, des envolées de poutres ici et là, une décoration limpide dans un camaïeu de blanc et beige ponctué de matières boisées et métalliques. Un duplex de 180 m² qui propose trois chambres et de spacieux espaces de vie.



On doit la métamorphose de l'Hôtel de Pourtalès à l'architecte Agathe Labaye qui surprend par son travail d'aménagement pointu. On applaudit les créations de designers iconiques (Perriand, Rietveld, SCARPA ou Le Corbusier) qui se mêlent à celles de la jeune garde française (Garnier & Linker ou Studio POOL).



Perché entre le 6^e et le 7^e étage, le Sky Penthouse porte bien son nom : ce duplex de 367 m² tutoie le ciel et les plus beaux monuments de Paris avec une terrasse panoramique de 92 m² et un jardin posé sur le toit. La vue incroyable s'invite même dans la cuisine tout en longueur qui ouvre sur le dôme de la Madeleine.



Au dernier étage, le Sky Penthouse tutoie le ciel et les plus beaux monuments de Paris.

